



# LE CALISTE

58-62, rue Pasteur CALUIRE-ET-CUIRE 69300



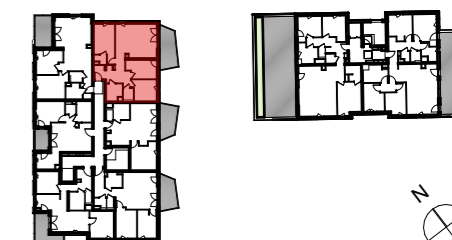
RHÔNE-ALPES - AUVERGNE  
19, quai Perrache - 69002 LYON  
Tel : 04 72 60 07 90 Fax : 04 72 60 07 91

Acquéreur :

Type de logement : **T4 - Acces.**  
Étage : **R+4 - bât. A**  
N° de logement : **4P-LA-A405**

PIÈCE	SURFACE
Entrée	3,0
Cuisine-séjour	25,9
Chambre 1	12,7
Chambre 2	9,8
Chambre 3	9,1
Sdb	4,7
Sde	1,9
WC	2,4
Dgt	7,8
<b>SURFACE HABITABLE</b>	<b>77,3 m<sup>2</sup></b>
Loggia	12,0
<b>SURFACE TOTALE EXTÉRIEURE</b>	<b>12,0 m<sup>2</sup></b>

*Ces plans de vente peuvent subir des modifications suite aux études des bureaux d'études techniques*

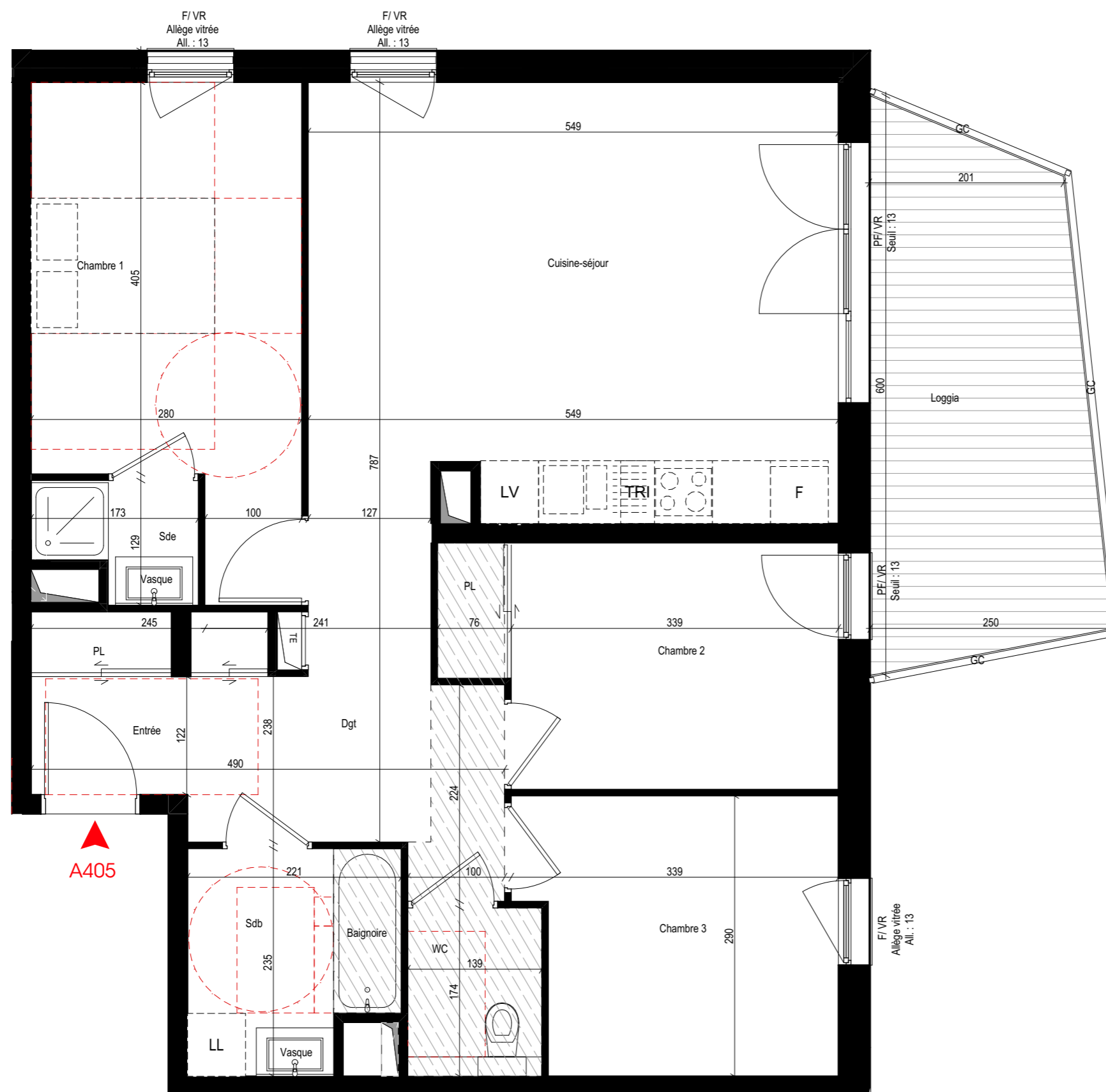


Le 03/04/2024

## LÉGENDE

	Porte-fenêtre		F: Emplacement réfrigérateur
	Fenêtre		LL: Emplacement lave-linge
	Faux-plafond / Soffite 2.20m		LV: Emplacement lave-vaisselle
	Cloison amovible		TE: Tableau Electrique
	Garde-corps		PL: Placard

Hauteur sous dalle des pièces principales sauf mention particulière : 2.50 ht



**A405**



Échelle graphique 0 1 2

Les dimensions, les surfaces, les gaines, les retombées, les faux-plafonds, les canalisations et équipements reportés sur ce document sont susceptibles de modifications dues aux impératifs administratifs, aux contraintes techniques de construction et aux tolérances d'exécution. Les meubles et éléments de cuisine ne sont qu'indicatifs, seuls sont fournis les équipements figurant sur le descriptif de vente.

Échelle : 1:50, 1:1

**exndc**