



LE CALISTE

58-62, rue Pasteur CALUIRE-ET-CUIRE 69300



RHÔNE-ALPES - AUVERGNE
19, quai Perrache - 69002 LYON
Tel : 04 72 60 07 90 Fax : 04 72 60 07 91

Acquéreur :

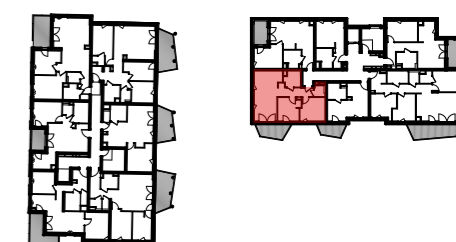
Type de logement : **T3 - Acces.**

Étage : **R+1 - bât. B**

N° de logement : **3P-LA-B104**

PIÈCE	SURFACE
Entrée	2,9
Séjour-cuisine	22,1
Chambre 1	10,5
Chambre 2	9,3
Sdb	4,6
WC	2,2
Dgt	3,4
SURFACE HABITABLE	55,0 m²
Balcon	7,2
SURFACE TOTALE EXTÉRIEURE	7,2 m²

Ces plans de vente peuvent subir des modifications suite aux études des bureaux d'études techniques

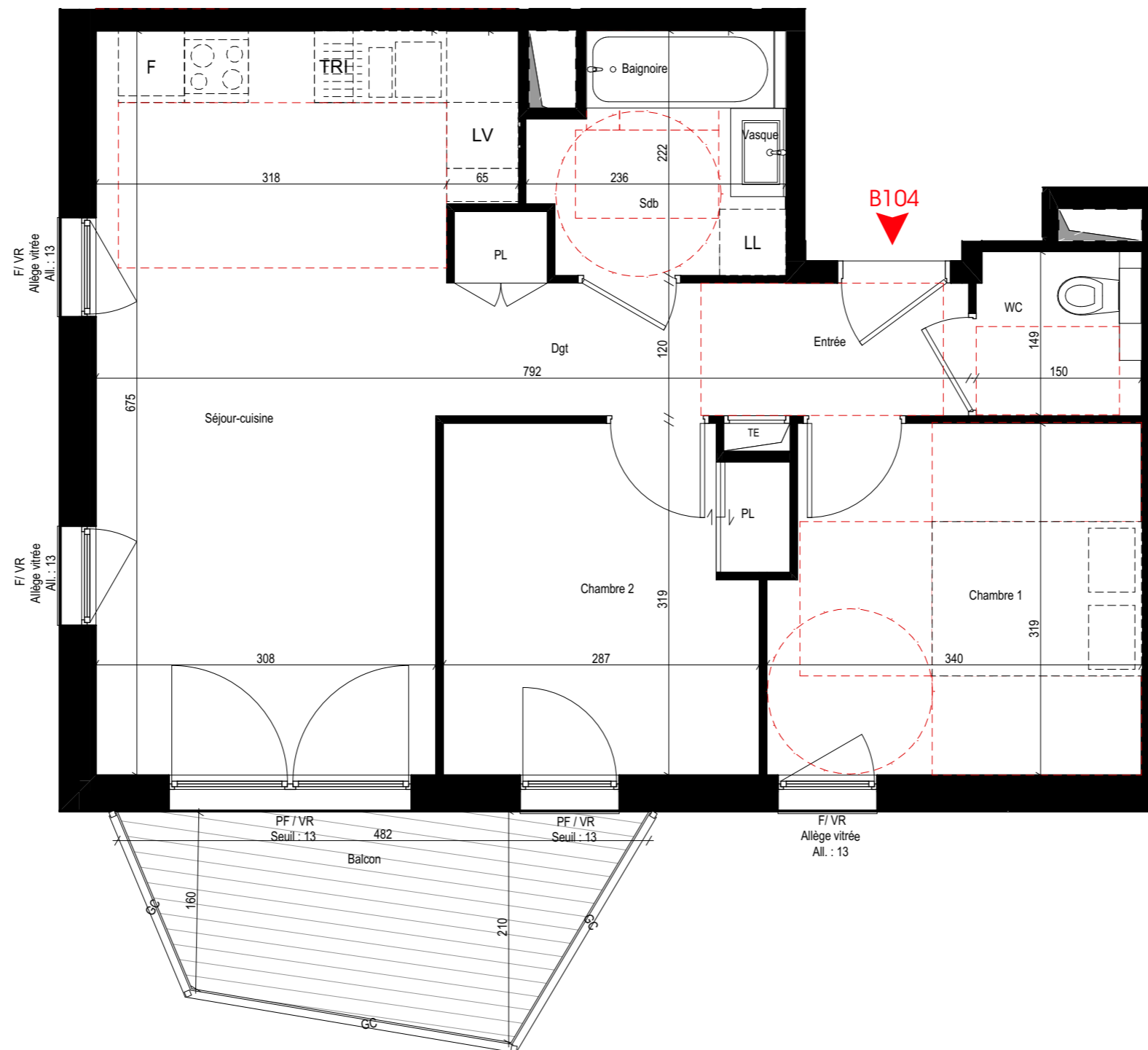


Le 03/04/2024

LÉGENDE

	Porte-fenêtre		F : Emplacement réfrigérateur
	Fenêtre		LL : Emplacement lave-linge
	Faux-plafond / Coffre 2.20m		LV : Emplacement lave-vaisselle
	Cloison amovible		TE : Tableau Electrique
	Garde-corps		PL : Placard

Hauteur sous dalle des pièces principales sauf mention particulière : 2.50 ht



Échelle graphique 0 1 2

Les dimensions, les surfaces, les gaines, les retombées, les faux-plafonds, les canalisations et équipements reportés sur ce document sont susceptibles de modifications dues aux impératifs administratifs, aux contraintes techniques de construction et aux tolérances d'exécution. Les meubles et éléments de cuisine ne sont qu'indicatifs, seuls sont fournis les équipements figurant sur le descriptif de vente.

Echelle : 1:50, 1:1

exndc