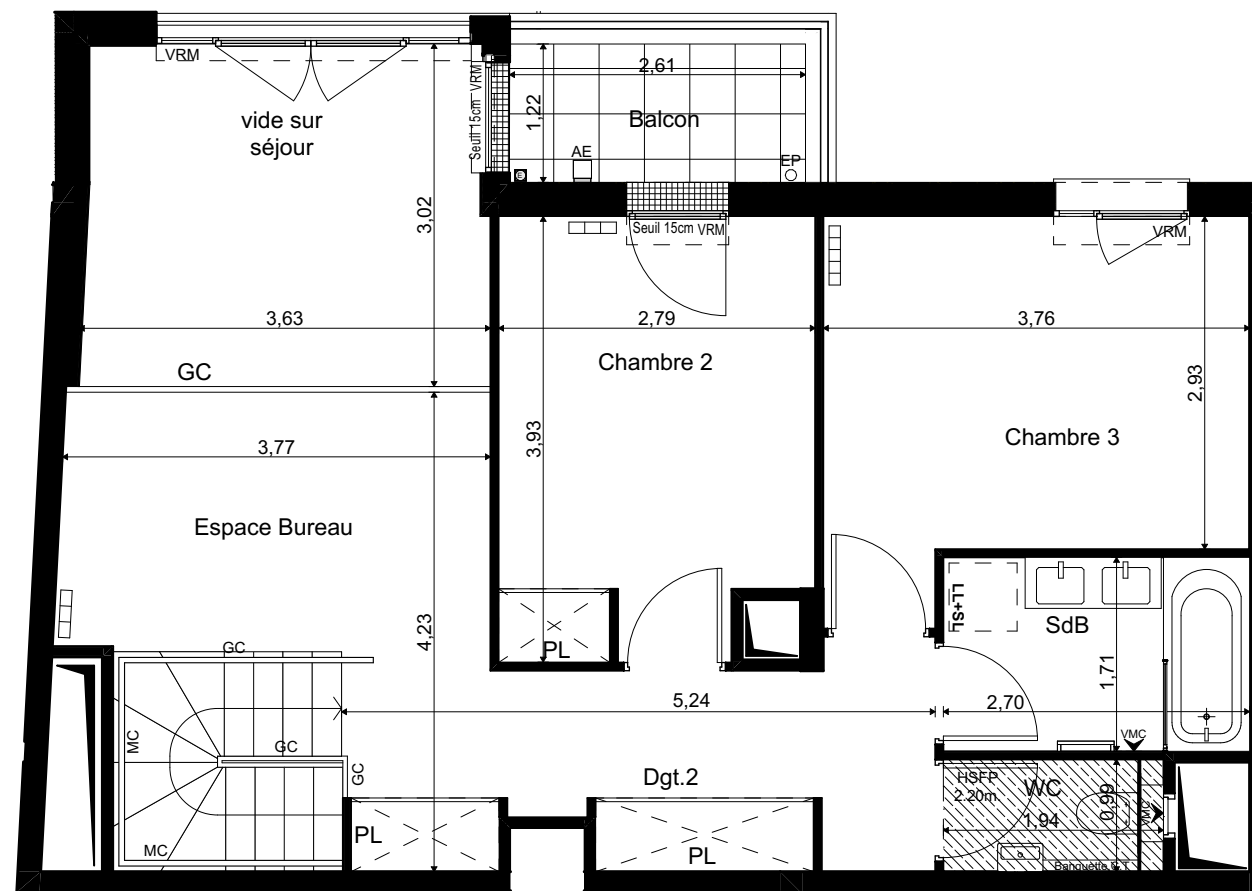
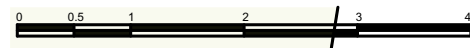


Date
Nom du Reservataire
Visa du Reservataire
Visa du Reservant

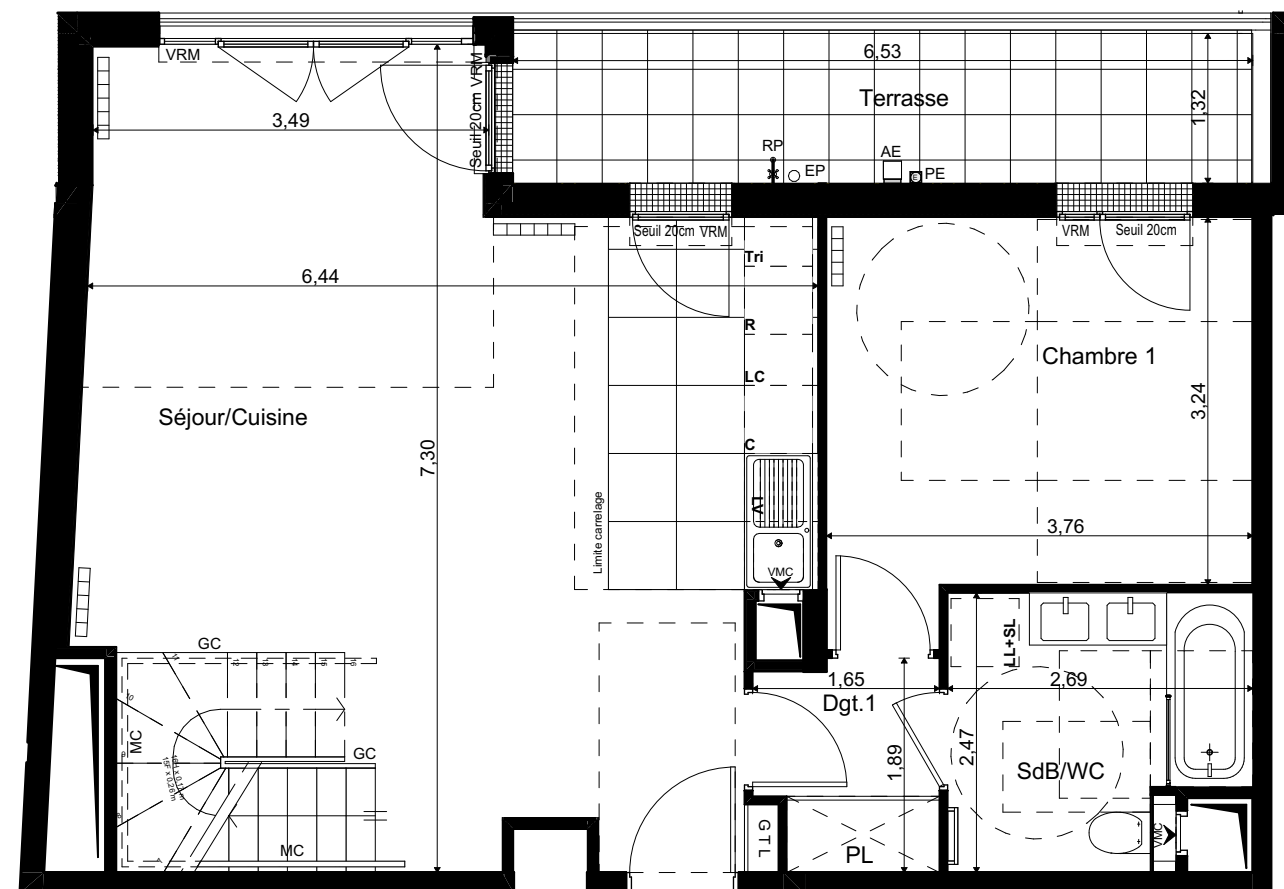
LEGENDE	
F	Fenêtre
PF	Porte fenêtre
—	Châssis Fix en Emailite
AP	Allège Pleine
AV	Allège Vitrée
VR	Volet Roulant
VRM	Volet Roulant Motorisé
GC	Garde-Corps
MC	Main Courante
▨	Soffite / faux-plafonds - Ht. min.
GTL	Tableau électrique
□	Gaine technique
PL	Placard
EP	Descente d'eau pluviale
TP	Trou Plein
■	Boite à eaux
—	Sèche-serviette
—	Radiateur
R	Réfrigérateur
LV	Lave Vaisselle
LL	Lave Linge
C	Cuisson
LC	Ligne complémentaire
—	Retombée de poutre
⊕	Robinet de puisage
⊙	Prise étanche
□	Applicque étanche
HSP	Hauteur Sous Faux-Plafond
HSP	Hauteur Sous Poutre



Echelle graphique

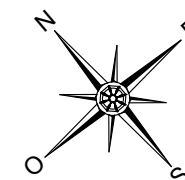


NIV. HAUT



NIV. BAS

N° D044



33, QUAI GALLIENI
VILLE DE SURESNES



HALL D
APPARTEMENT D044
4 Pièces Dplx
4ème étage

Séjour/Cuisine	36,90
Chambre 1	12,76
SdB/WC	6,11
Dgt.1	2,84

Surfaces habitables Niveau Bas 58,61 m²

Terrasse 8,61

Surface annexe Niveau Bas 8,61 m²

Chambre 2 10,45

Chambre 3 11,72

Espace Bureau 11,19

SdB 4,65

WC 1,92

Dgt.2 6,63

Surfaces habitables Niveau Haut 46,56 m²

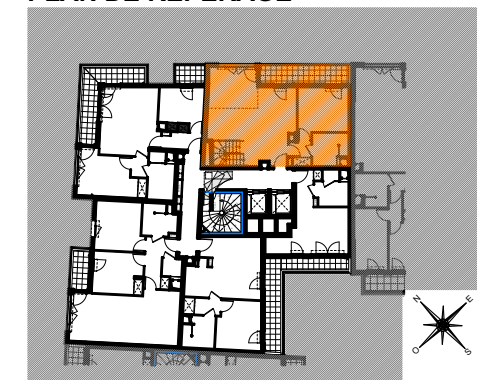
Balcon 3,18

Surface annexe Niveau Haut 3,18 m²

Surface totale habitable 105,17 m²

Surface totale habitable et annexe 116,96 m²

PLAN DE REPERAGE



Indice : C Date : 09 Septembre 2024

Nota 1: Le présent document exprime la figure et les dispositions générales de l'appartement. Les dimensions et les surfaces peuvent varier en fonction des nécessités techniques ou administratives de la réalisation, tant en ce qui concerne les dimensions libres de l'équipement (retombées de poutres, soffites, allèges, faux plafonds). Les côtes indiquées sont approximatives, les canalisations ne sont pas représentées. Les équipements de la cuisine ne sont pas fournis et les dressings sont des espaces non aménagés. Les quadrillages dessinés ne sont pas des calepinages. Les gabarits des pièces répondent aux dispositions réglementaires.

Nota 2: Toute modification est soumise à l'accord préalable de la société et du bureau de contrôle. Aucune modification affectant l'installation électrique, la plomberie ou le cloisonnement ne pourra être prise en compte après le démarrage des travaux. Dans le cadre des TMA, il ne sera pas accepté de modifications sur la structure, les portes d'entrées, les gaines techniques, la position des tableaux électriques et les menuiseries extérieures.

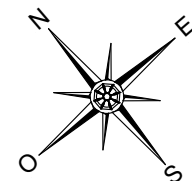
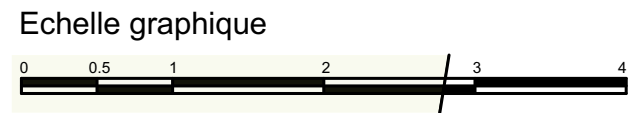
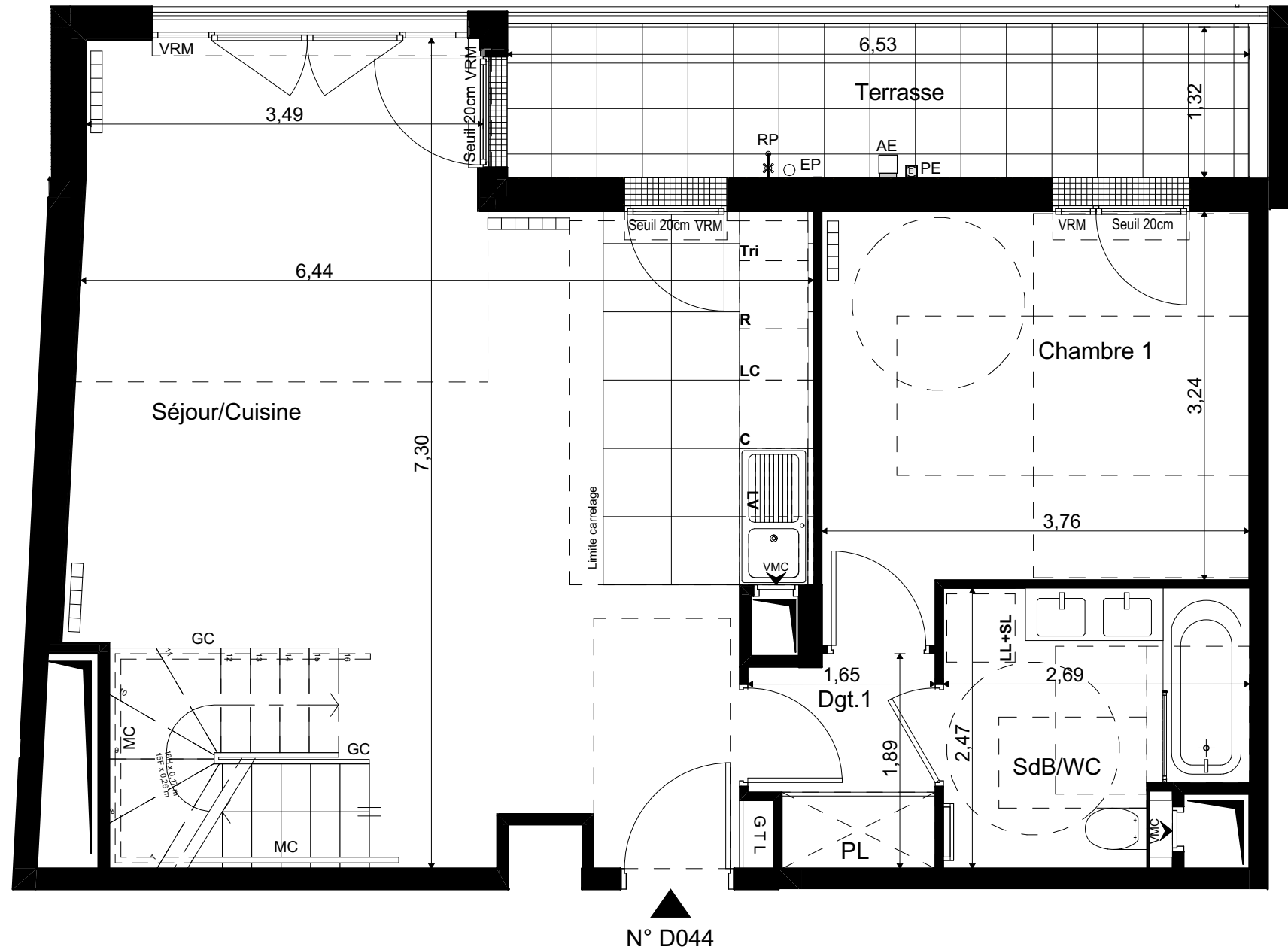
HALL D
APPARTEMENT D044
4 Pièces Dplx - Niv. Bas
4ème étage

Séjour/Cuisine	36,90
Chambre 1	12,76
SdB/WC	6,11
Dgt.1	2,84
Surfaces habitables Niveau Bas	58,61 m²
Terrasse	8,61
Surface annexe Niveau Bas	8,61 m²

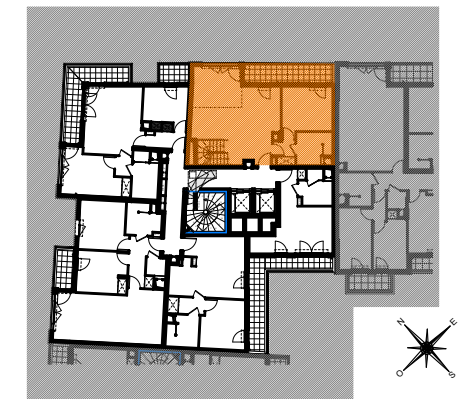
Date
Nom du Reservataire
Visa du Reservataire
Visa du Reservant

LEGENDE

F	Fenêtre
PF	Porte fenêtre
—	Châssis Fix en Emailite
AP	Allège Pleine
AV	Allège Vitrée
VR	Volet Roulant
VRM	Volet Roulant Motorisé
GC	Garde-Corps
MC	Main Courante
▨	Soffite / faux-plafonds - Ht. min.
GTL	Tableau électrique
□	Gaine technique
PL	Placard
EP	Descente d'eau pluviale
TP	Trou Plein
BE	Boite à eaux
—	Sèche-serviette
—	Radiateur
R	Réfrigérateur
LV	Lave Vaisselle
LL	Lave Linge
C	Cuisson
LC	Ligne complémentaire
—	Retombée de poutre
—	Robinet de puisage
□	Prise étanche
□	Applique étanche
HSP	Hauteur Sous Faux-Plafond
HSP	Hauteur Sous Poutre



PLAN DE REPERAGE



Nota 1: Le présent document exprime la figure et les dispositions générales de l'appartement. Les dimensions et les surfaces peuvent varier en fonction des nécessités techniques ou administratives de la réalisation, tant en ce qui concerne les dimensions libres de l'équipement (retombées de poutres, soffites, allèges, faux plafonds). Les côtes indiquées sont approximatives, les canalisations ne sont pas représentées. Les équipements de la cuisine ne sont pas fournis et les dressings sont des espaces non aménagés. Les quadrillages dessinés ne sont pas des calepinages. Les gabarits des pièces répondent aux dispositions réglementaires.

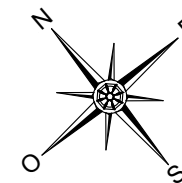
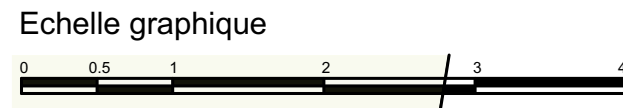
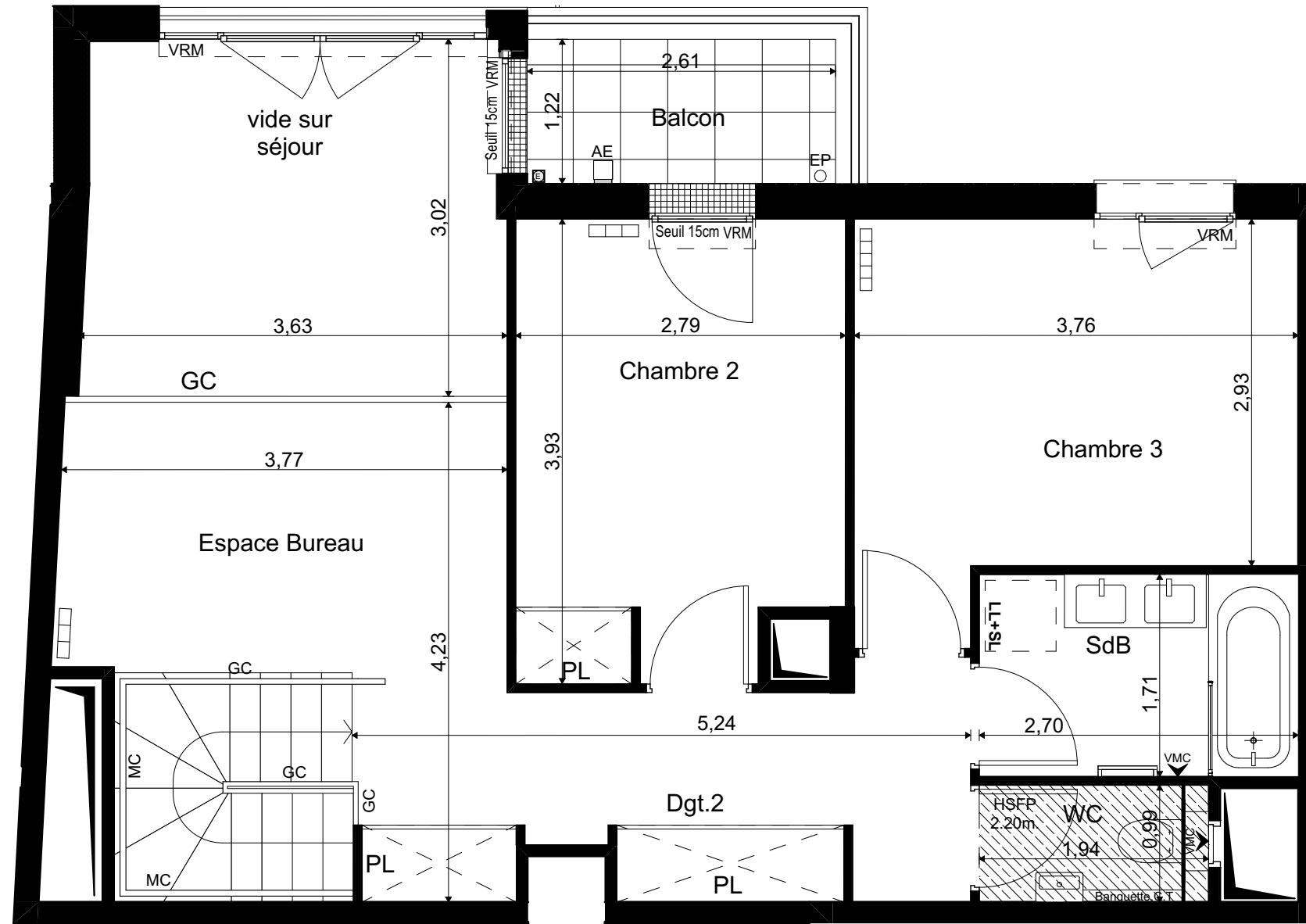
Nota 2: Toute modification est soumise à l'accord préalable de la société et du bureau de contrôle. Aucune modification affectant l'installation électrique, la plomberie ou le cloisonnement ne pourra être prise en compte après le démarrage des travaux. Dans le cadre des TMA, il ne sera pas accepté de modifications sur la structure, les portes d'entrées, les gaines techniques, la position des tableaux électriques et les menuiseries extérieures.

HALL D
APPARTEMENT D044
4 Pièces Dplx - Niv. Haut
4ème étage

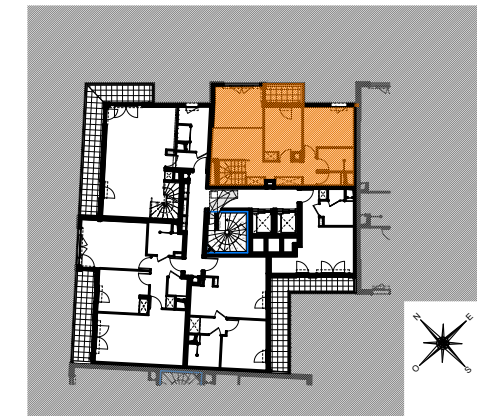
Chambre 2	10,45
Chambre 3	11,72
Espace Bureau	11,19
SdB	4,65
WC	1,92
Dgt.2	6,63
Surfaces habitables Niveau Haut	46,56 m²
Balcon	3,18
Surface annexe Niveau Haut	3,18 m²

Date
Nom du Reservataire
Visa du Reservataire
Visa du Reservant

LEGENDE	
F	Fenêtre
PF	Porte fenêtre
—	Châssis Fix en Emailite
AP	Allège Pleine
AV	Allège Vitrée
VR	Volet Roulant
VRM	Volet Roulant Motorisé
GC	Garde-Corps
MC	Main Courante
▨	Soffite / faux-plafonds - Ht. min.
GTL	Tableau électrique
□	Gaine technique
PL	Placard
EP	Descente d'eau pluviale
TP	Trou Plein
■	Boite à eaux
—	Sèche-serviette
▨	Radiateur
R	Réfrigérateur
LV	Lave Vaisselle
LL	Lave Linge
C	Cuisson
LC	Ligne complémentaire
—	Retombée de poutre
⊕	Robinet de puisage
□	Prise étanche
□	Applique étanche
HSFP	Hauteur Sous Faux-Plafond
HSP	Hauteur Sous Poutre



PLAN DE REPERAGE



Nota 1: Le présent document exprime la figure et les dispositions générales de l'appartement. Les dimensions et les surfaces peuvent varier en fonction des nécessités techniques ou administratives de la réalisation, tant en ce qui concerne les dimensions libres de l'équipement (retombées de poutres, soffites, allèges, faux plafonds). Les côtes indiquées sont approximatives, les canalisations ne sont pas représentées. Les équipements de la cuisine ne sont pas fournis et les dressings sont des espaces non aménagés. Les quadrillages dessinés ne sont pas des calepinages. Les gabarits des pièces répondent aux dispositions réglementaires.

Nota 2: Toute modification est soumise à l'accord préalable de la société et du bureau de contrôle. Aucune modification affectant l'installation électrique, la plomberie ou le cloisonnement ne pourra être prise en compte après le démarrage des travaux. Dans le cadre des TMA, il ne sera pas accepté de modifications sur la structure, les portes d'entrées, les gaines techniques, la position des tableaux électriques et les menuiseries extérieures.