

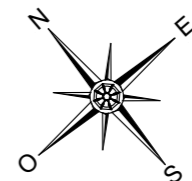
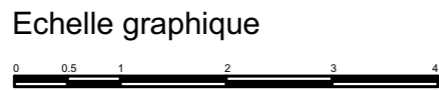
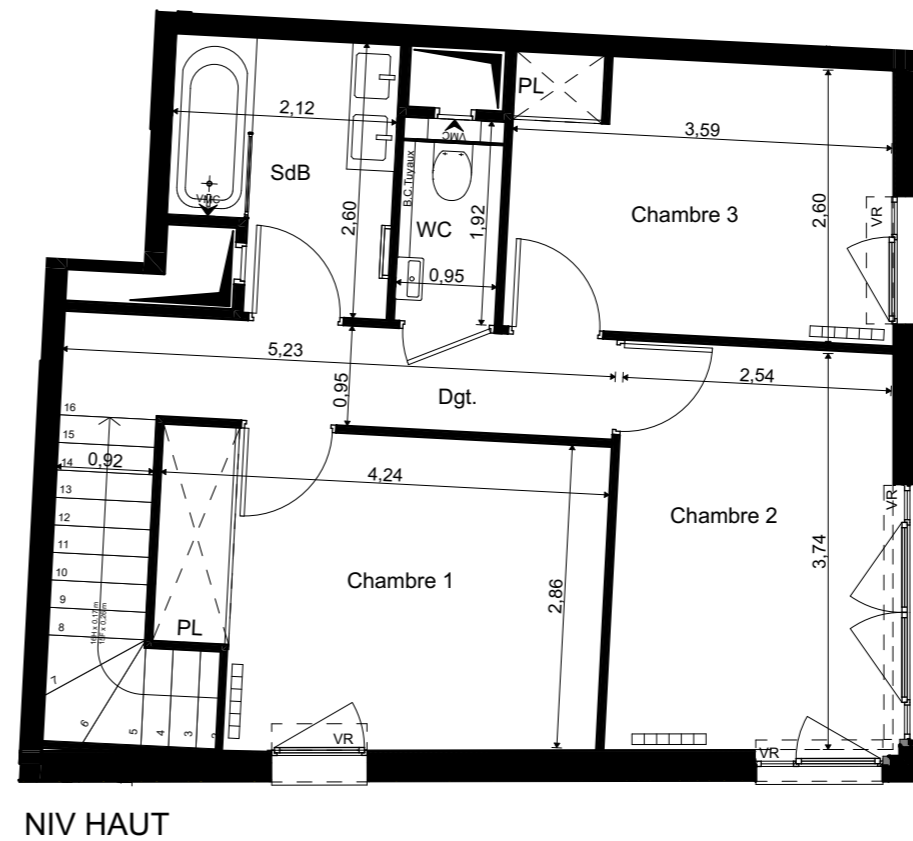
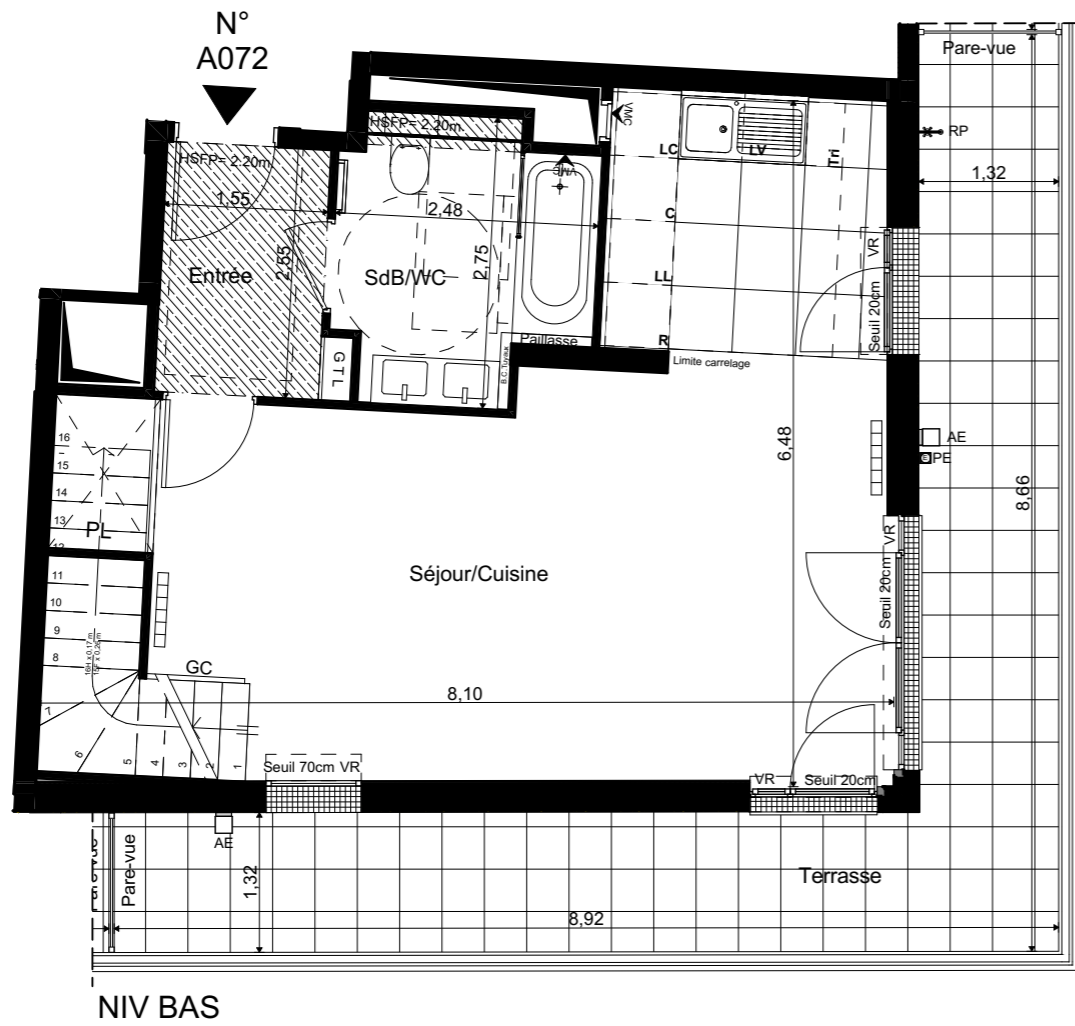
HALL A
APPARTEMENT A072
4 Pièces Dplx
7ème étage

| | |
|---|-----------------------------|
| Entrée | 3,64 |
| Séjour/ Cuisine | 33,28 |
| SdB/WC | 5,80 |
| Surfaces habitables Niveau Bas | 42,72 m² |
| Terrasse | 21,46 |
| Surfaces annexes Niveau Bas | 21,46 m² |
| Chambre 1 | 11,94 |
| Chambre 2 | 10,27 |
| Chambre 3 | 9,39 |
| SdB | 4,83 |
| WC | 1,83 |
| Dgt. | 4,98 |
| Surfaces habitables Niveau Haut | 43,24 m² |
| Surface totale habitable | 85,96m² |
| Surface totale habitable et annexe | 107,42 m² |

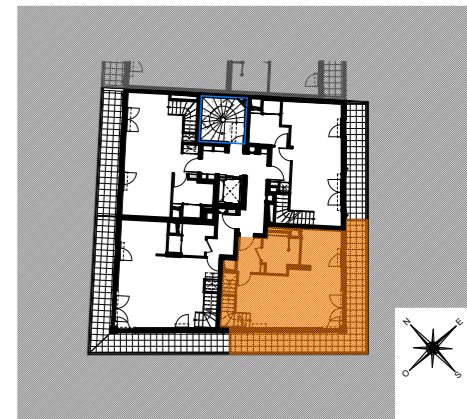
| |
|----------------------|
| Date |
| Nom du Reservataire |
| Visa du Reservataire |
| Visa du Reservant |

LEGENDE

| | |
|------|------------------------------------|
| F | Fenêtre |
| PF | Porte fenêtre |
| | Châssis Fix en Emailite |
| AP | Allège Pleine |
| AV | Allège Vitrée |
| VR | Volet Roulant |
| VRM | Volet Roulant Motorisé |
| GC | Garde-corps |
| | Soffite / faux-plafonds - Ht. min. |
| GTL | Tableau électrique |
| | Gaine technique |
| PL | Placard |
| EP | Descente d'eau pluviale |
| TP | Trou Plein |
| BE | Boîte à eaux |
| | Sèche-serviette |
| | Radiateur |
| R | Réfrigérateur |
| LV | Lave Vaisselle |
| LL | Lave Linge |
| C | Cuisson |
| LC | Ligne complémentaire |
| | Retombée de poutre |
| | Robinet de puisage |
| | Prise étanche |
| | Applique étanche |
| HSFP | Hauteur Sous Faux-Plafond |
| HSP | Hauteur Sous Poutre |



PLAN DE REPERAGE



Nota 1: Le présent document exprime la figure et les dispositions générales de l'appartement. Les dimensions et les surfaces peuvent varier en fonction des nécessités techniques ou administratives de la résiliation, tant en ce qui concerne les dimensions libres de l'équipement (retombées de poutres, soffites, allèges, faux plafonds). Les côtes indiquées sont approximatives, les canalisations ne sont pas représentées. Les équipements de la cuisine ne sont pas fournis et les dressing sont des espaces non aménagés. Les quadrillages dessinés ne sont pas des calpinages. Les gabarits des pièces répondent aux dispositions réglementaires.

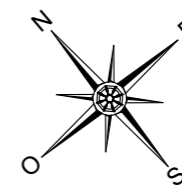
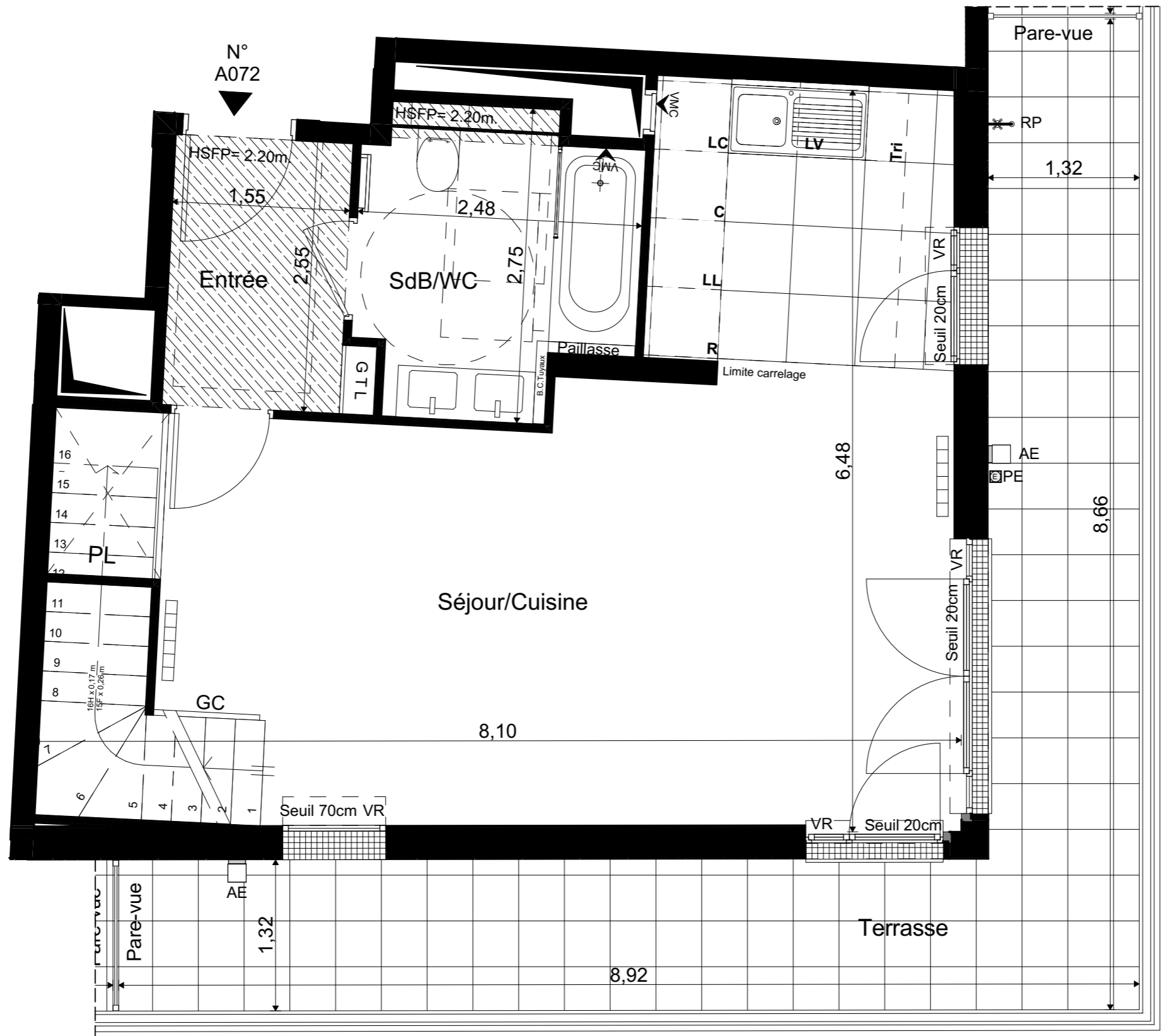
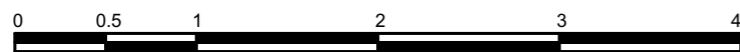
Nota 2: Toute modification est soumise à l'accord préalable de la société et du bureau de contrôle. Aucune modification affectant l'installation électrique, la plomberie ou le cloisonnement ne pourra être pris en compte après le démarrage des travaux. Dans le cadre des TMA, il ne sera pas accepté de modifications sur la structure, les portes d'entrées, les gaines techniques, la position des tableaux électriques et les menuiseries extérieures.

| |
|----------------------|
| Date |
| Nom du Reservataire |
| Visa du Reservataire |
| Visa du Reservant |

| LEGENDE | |
|---------|------------------------------------|
| F | Fenêtre |
| PF | Porte fenêtre |
| — | Châssis Fix en Emailite |
| AP | Allège Pleine |
| AV | Allège Vitrée |
| VR | Volet Roulant |
| VRM | Volet Roulant Motorisé |
| GC | Garde-corps |
| | Soffite / faux-plafonds - Ht. min. |
| GTL | Tableau électrique |
| | Gaine technique |
| PL | Placard |
| EP | Descente d'eau pluviale |
| TP | Trou Plein |
| BE | Boîte à eaux |
| | Sèche-serviette |
| | Radiateur |
| R | Réfrigérateur |
| LV | Lave Vaisselle |
| LL | Lave Linge |
| C | Cuisson |
| LC | Ligne complémentaire |
| — | Retombée de poutre |
| | Robinet de puisage |
| | Prise étanche |
| | Applique étanche |
| HSFP | Hauteur Sous Faux-Plafond |
| HSP | Hauteur Sous Poutre |



Echelle graphique



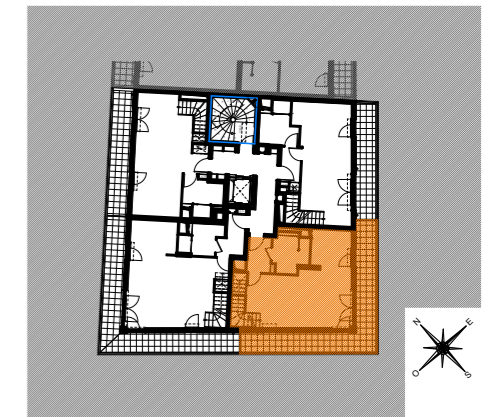
33, QUAI GALLIENI
VILLE DE SURESNES



HALL A
APPARTEMENT A072
4 Pièces Dplx - Niv. Bas
7ème étage

| | |
|---------------------------------------|-----------------|
| Entrée | 3,64 |
| Séjour/ Cuisine | 33,28 |
| SdB/WC | 5,80 |
| Surfaces habitables Niveau Bas | 42,72 m² |
| Terrasse | 21,46 |
| Surfaces annexes Niveau Bas | 21,46 m² |

PLAN DE REPERAGE



Indice : A

Date : 17 Février 2023

Nota 1: Le présent document exprime la figure et les dispositions générales de l'appartement. Les dimensions et les surfaces peuvent varier en fonction des nécessités techniques ou administratives de la résiliation, tant en ce qui concerne les dimensions libres de l'équipement (retombées de poutres, soffites, allèges, faux plafonds). Les côtes indiquées sont approximatives, les canalisations ne sont pas représentées. Les équipements de la cuisine ne sont pas fournis et les dressing sont des espaces non aménagés. Les quadrillages dessinés ne sont pas des calpinages. Les gabarits des pièces répondent aux dispositions réglementaires.

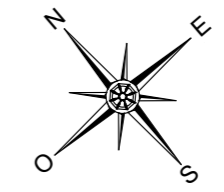
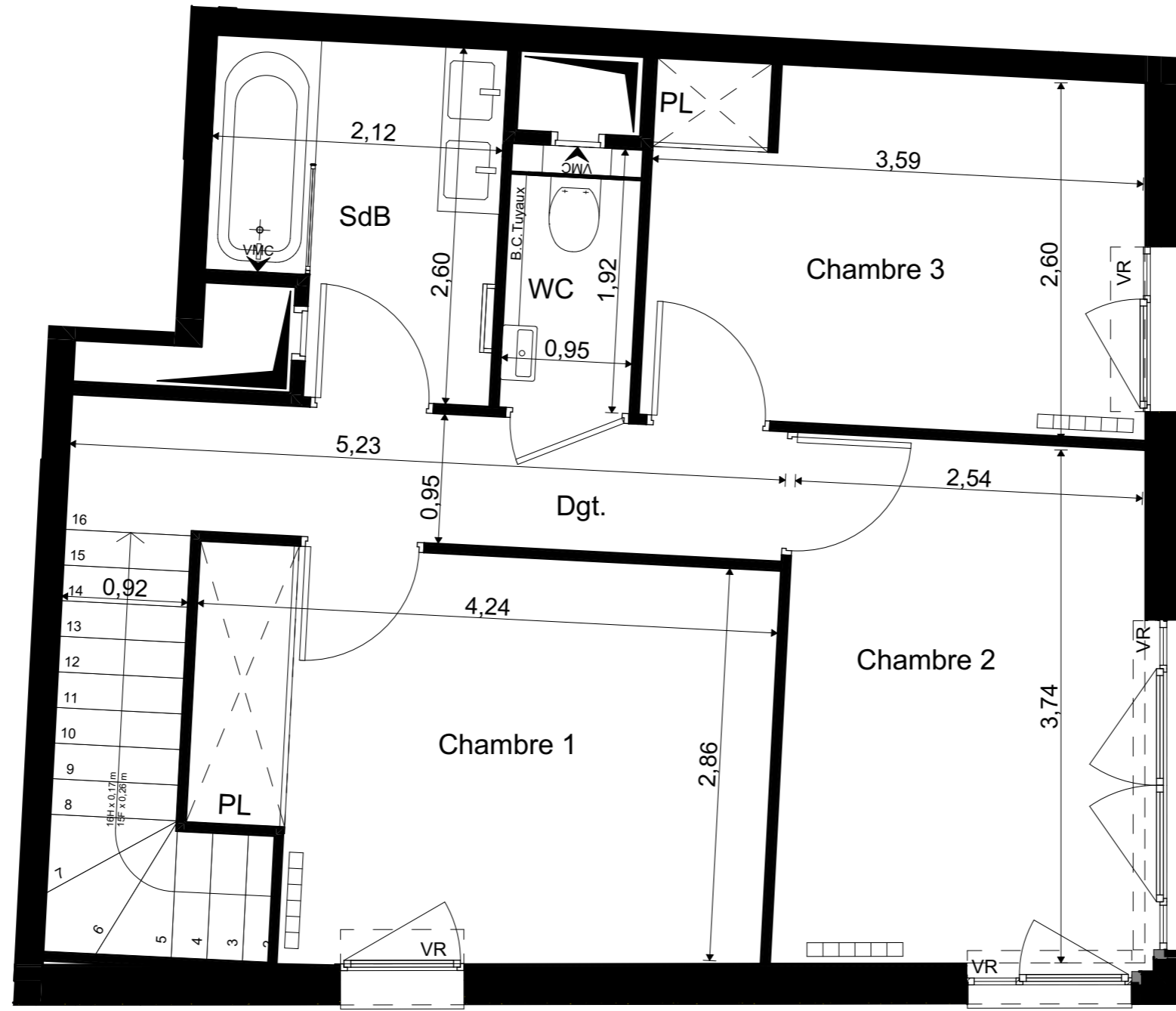
Nota 2: Toute modification est soumise à l'accord préalable de la société et du bureau de contrôle. Aucune modification affectant l'installation électrique, la plomberie ou le cloisonnement ne pourra être pris en compte après le démarrage des travaux. Dans le cadre des TMA, il ne sera pas accepté de modifications sur la structure, les portes d'entrées, les gaines techniques, la position des tableaux électriques et les menuiseries extérieures.

HALL A
APPARTEMENT A072
4 Pièces Dplx - Niv. Haut
7ème étage

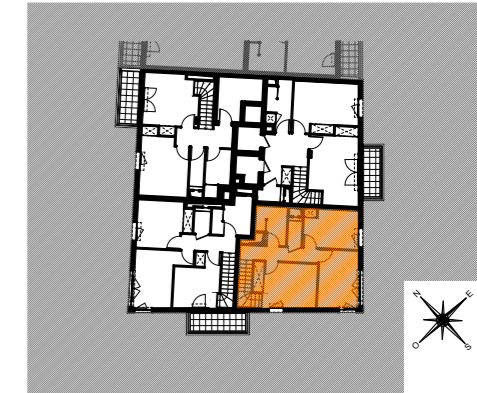
| | |
|--|----------------------------|
| Chambre 1 | 11,94 |
| Chambre 2 | 10,27 |
| Chambre 3 | 9,39 |
| SdB | 4,83 |
| WC | 1,83 |
| Dgt. | 4,98 |
| Surfaces habitables Niveau Haut | 43,24 m² |

| |
|----------------------|
| Date |
| Nom du Reservataire |
| Visa du Reservataire |
| Visa du Reservant |

| LEGENDE | |
|---------|------------------------------------|
| F | Fenêtre |
| PF | Porte fenêtre |
| | Châssis Fix en Emailite |
| AP | Allège Pleine |
| AV | Allège Vitrée |
| VR | Volet Roulant |
| VRM | Volet Roulant Motorisé |
| GC | Garde-corps |
| | Soffite / faux-plafonds - Ht. min. |
| GTL | Tableau électrique |
| | Gaine technique |
| PL | Placard |
| EP | Descente d'eau pluviale |
| TP | Trou Plein |
| BE | Boîte à eaux |
| | Sèche-serviette |
| | Radiateur |
| R | Réfrigérateur |
| LV | Lave Vaisselle |
| LL | Lave Linge |
| C | Cuisson |
| LC | Ligne complémentaire |
| | Retombée de poutre |
| | Robinet de puisage |
| | Prise étanche |
| | Applique étanche |
| HSFP | Hauteur Sous Faux-Plafond |
| HSP | Hauteur Sous Poutre |



PLAN DE REPERAGE



Nota 1: Le présent document exprime la figure et les dispositions générales de l'appartement. Les dimensions et les surfaces peuvent varier en fonction des nécessités techniques ou administratives de la résiliation, tant en ce qui concerne les dimensions libres de l'équipement (retombées de poutres, soffites, allèges, faux plafonds). Les côtes indiquées sont approximatives, les canalisations ne sont pas représentées. Les équipements de la cuisine ne sont pas fournis et les dressing sont des espaces non aménagés. Les quadrillages dessinés ne sont pas des calpinages. Les gabarits des pièces répondent aux dispositions réglementaires.

Nota 2: Toute modification est soumise à l'accord préalable de la société et du bureau de contrôle. Aucune modification affectant l'installation électrique, la plomberie ou le cloisonnement ne pourra être pris en compte après le démarrage des travaux. Dans le cadre des TMA, il ne sera pas accepté de modifications sur la structure, les portes d'entrées, les gaines techniques, la position des tableaux électriques et les menuiseries extérieures.