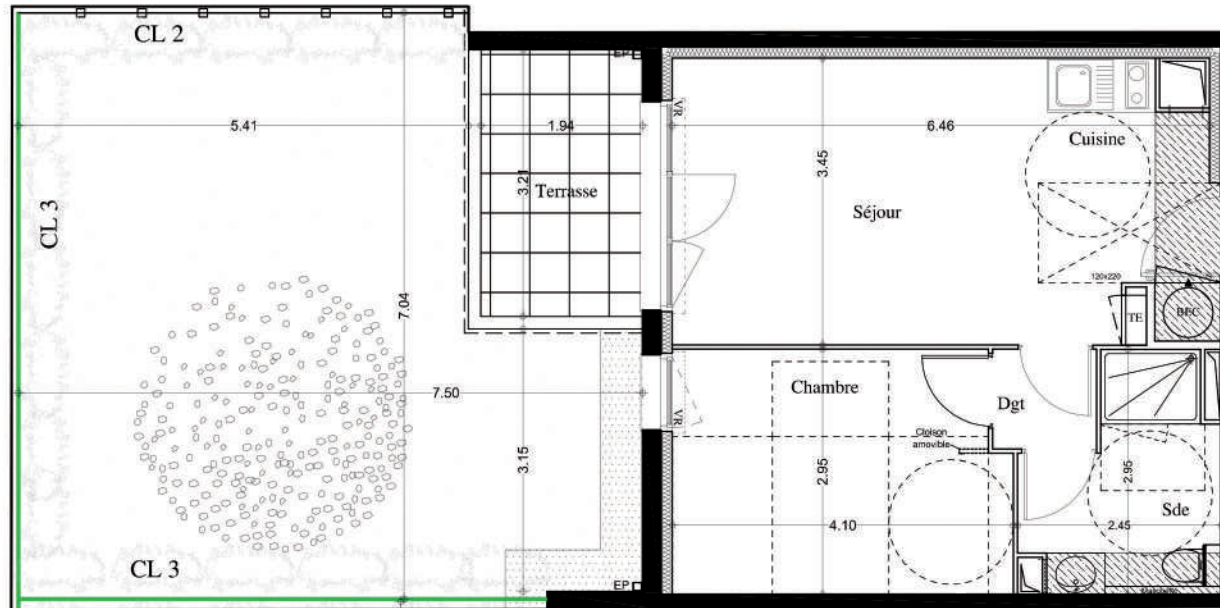





PLAN NOTAIRE



CL2 : Clôture panneau rigide 1.60
 CL3: Clôture petit grillage

TE : Tableau Electrique
 BEC:Ballon Eau chaude
 PL: Placard
 VR : Volet Roulant
 EP : Descente eaux pluviales

-  Bande stérile
-  Tablette
-  Faux-Plafond / Soffites



Décembre 2021



Réalisation : URBAT

URBAT PROMOTION
 1401 avenue du Mondial 98
 34965 Montpellier Cedex 2

Bâtiment : H2

Niveau : 0

Type : T2

Appartement : 104 pg1/2

SURFACES HABITABLES

SEJOUR + CUISINE	21.80 m ²
CHAMBRE	11.70 m ²
Sde+WC	5.60 m ²
Dgt	1.50 m ²
TOTAL	40.60 m²
TERRASSE	6.15 m ²
JARDIN	45.00 m ²



"L'emplacement des gaines, soffites éventuelles est susceptible de modification pour des raisons techniques, les éventuels éléments d'équipements relatifs au chauffage ne sont pas indiqués. La surface habitable peut varier de 5% en fonction des techniques de construction choisies"

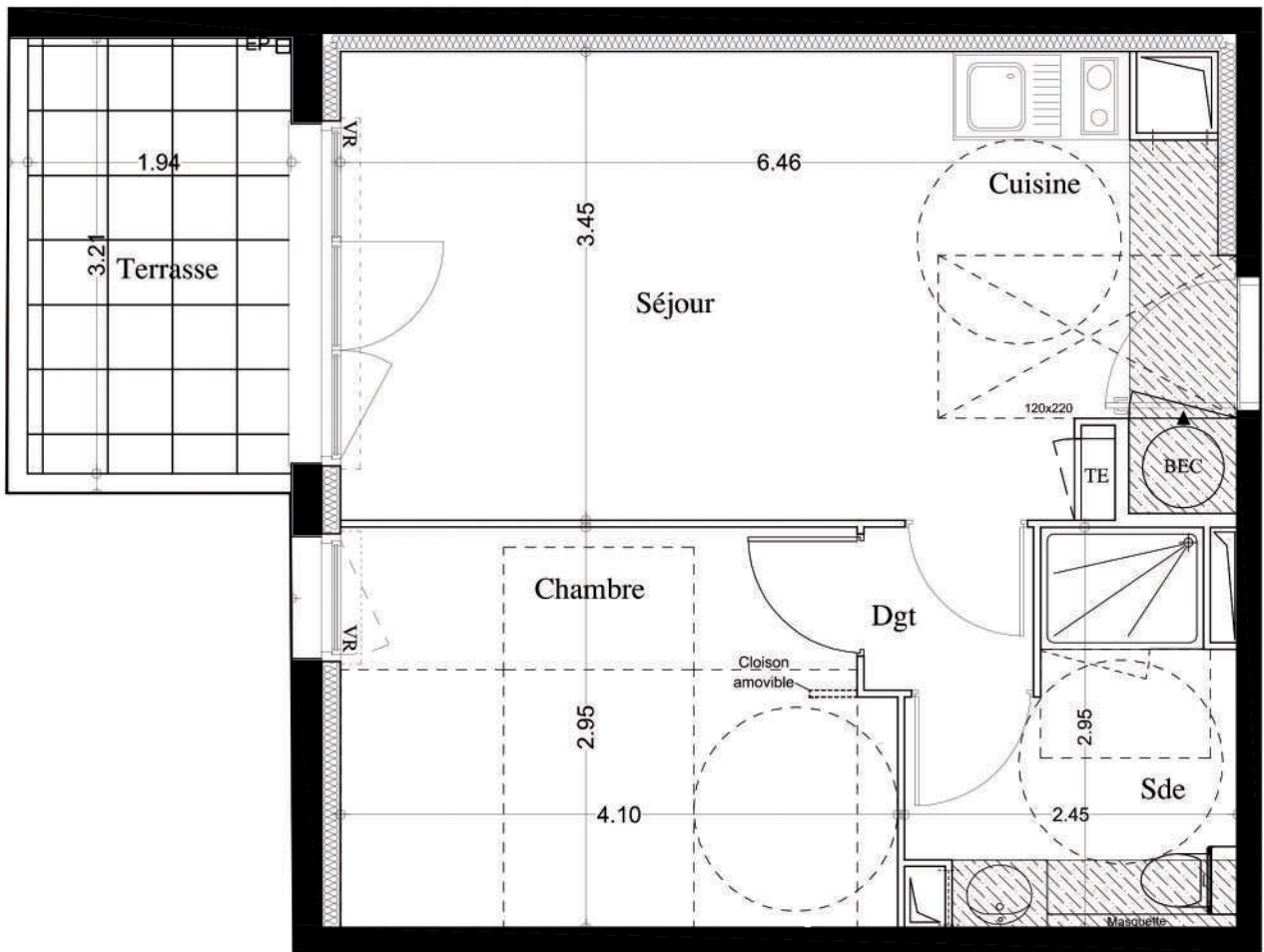
PLAN NOTAIRE



urbat Réalisation : URBAT

URBAT PROMOTION
1401 avenue du Mondial 98
34965 Montpellier Cedex 2

Bâtiment : H2 Niveau : 0 Type : T2 Appartement : 104 pg2/2



← H2 104

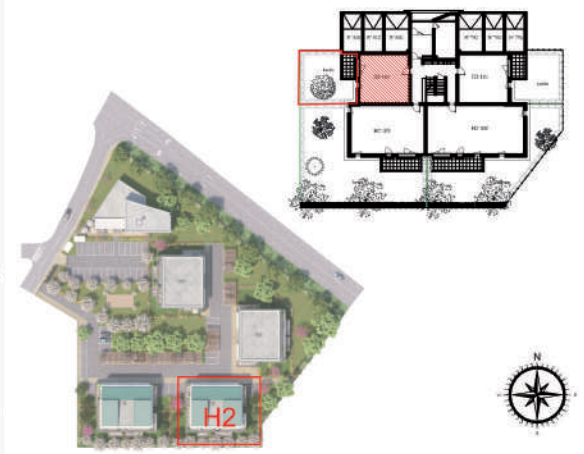
SURFACES HABITABLES

SEJOUR + CUISINE	21.80 m ²
CHAMBRE	11.70 m ²
Sde+WC	5.60 m ²
Dgt	1.50 m ²
TOTAL	40.60 m²
TERRASSE	6.15 m ²
JARDIN	45.00 m ²

- TE : Tableau Electrique
 - BEC:Ballon Eau chaude
 - PL: Placard
 - VR : Volet Roulant
 - EP : Descente eaux pluviales
- Tablette
 Faux-Plafond / Soffites



Décembre 2021



"L'emplacement des gaines, soffites éventuelles est susceptible de modification pour des raisons techniques, les éventuels éléments d'équipements relatifs au chauffage ne sont pas indiqués. La surface habitable peut varier de 5% en fonction des techniques de construction choisies"

IMPLANTATION DE L'APPAREILLAGE ELECTRIQUE

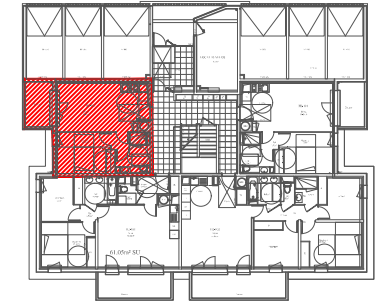
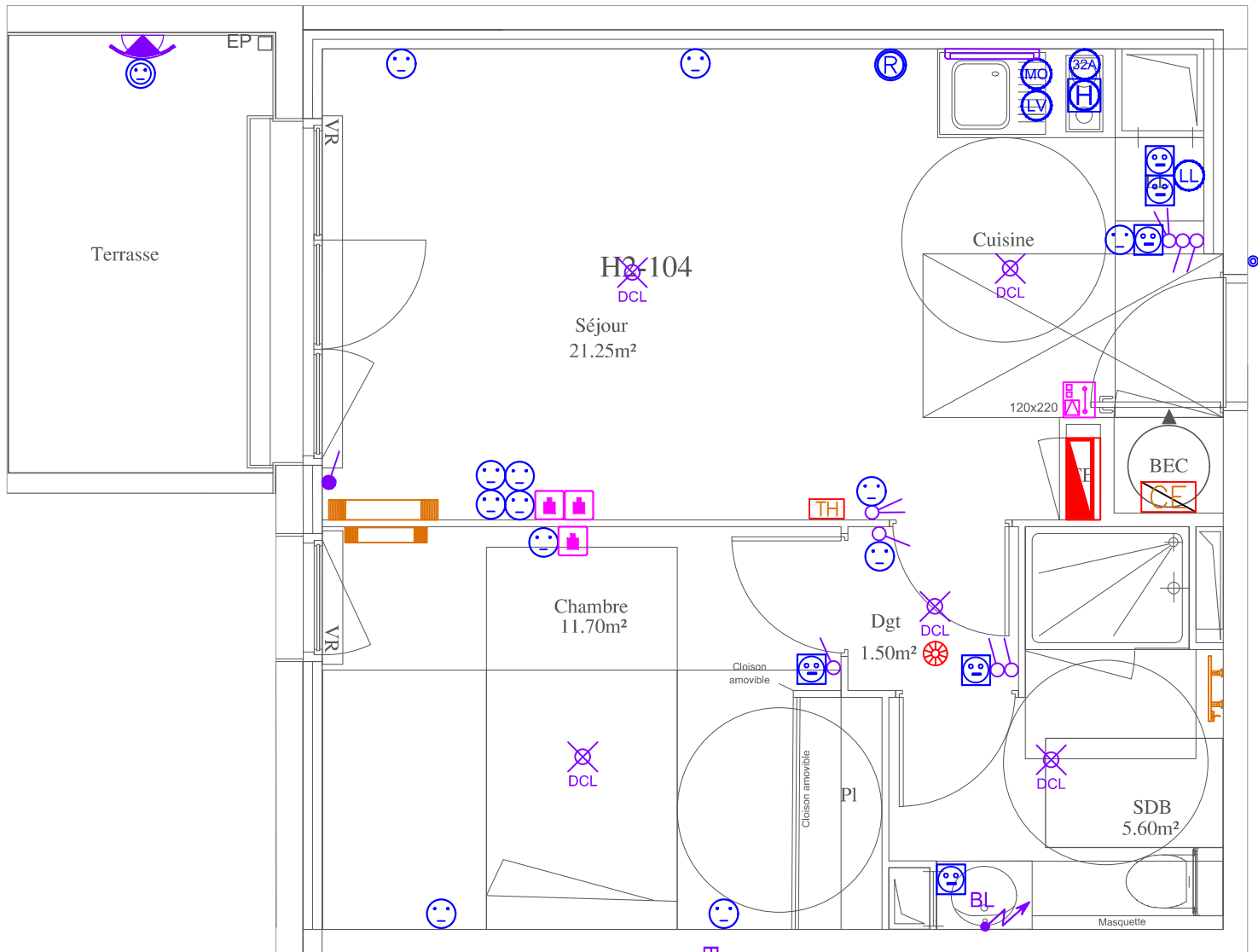
DATE : 04/04/2022

"Le Clos de la Mathe 2"

T2

H2-104

RDC



LEGENDE

- GTL 60x25 cm
- Programateur chauffage bi-zones
- Alimentation chauffe-eau
- Détecteur de fumée (DAAF)
- Vidéophone intérieur
- Sèche serviette SDB
- Panneau rayonnant Séjour
- Panneau rayonnant Chambre
- Applique décorative extérieure
- DCL en plafond ou applique
- Linolite LED
- Luminaire SDB
- Interrupteur va & vient
- Interrupteur simple allumage
- Interrupteur simple allumage lumineux
- Bouton poussoir sur télérupteur / sonnette
- Prise RJ45 grade II TV
- PC 16A+T
- PC16A+T h=1.1ml
- PC 16A+T étanche
- PC16A+T h=1.8ml Hotte
- PC16A+T spécialisée Micro-onde
- PC16A+T spécialisée Four
- PC16A+T Frigo
- PC16A+T spécialisé Lave linge
- PC16A+T spécialisé Lave Vaiselle
- PC16A+T extérieur étanche
- PC32A+T spécialisé Plaque de cuisson

CE PLAN EST SUSCEPTIBLE D'ÊTRE LÉGEREMENT MODIFIÉ EN FONCTION DES BESOINS TECHNIQUES DE LA RÉALISATION EN CE QUI CONCERNE LES DIMENSIONS LIBRES, LES ÉQUIPEMENTS ET LE POSITIONNEMENT DES APPAREILLAGES ÉLECTRIQUES. LES RETOMBÉES, SOFFITES, ENCOFFREMENTS, FAUX PLAFONDS, CANALISATIONS NE SONT PAS FIGURÉS ET NE POURRONT FONDER AUCUNE RÉCLAMATION EN CAS DE PRÉSENCE.